



# Communiqué de presse

23 février 2016

## PRÉVISIONS FINANCIÈRES 2016-2017

### La réduction du déficit de l'Assurance chômage serait engagée en 2016 et 2017

Le Bureau de l'Unédic a adopté ce jour de nouvelles prévisions financières pour 2016 et 2017. Cet exercice, réalisé à partir des règles d'indemnisation actuelles, se fonde sur des anticipations de croissance légèrement inférieures aux prévisions précédentes : +1,4 % en 2016 et +1,5 % en 2017 (Consensus des économistes de février 2016). Le déficit pour 2015 est estimé à -4,5 Mds d'€, pour une croissance de +1,1 %. Compte tenu de la conjoncture anticipée, l'Unédic prévoit un déficit qui se réduirait à -4,2 Mds d'€ en 2016, puis à -3,6 Mds d'€ en 2017. A fin 2017, la dette de l'Unédic atteindrait 33,6 Mds d'€.

#### Le déficit de l'Assurance chômage serait de -4,2 Mds d'€ en 2016

En 2016, les créations d'emploi affilié seraient plus nombreuses qu'en 2015, du fait de l'amélioration de la croissance et des effets des politiques publiques (CICE, pacte de responsabilité, plan d'urgence contre le chômage). Sur l'année, 170 000 postes supplémentaires contribueraient à l'Assurance chômage. L'inflation étant faible, la progression des salaires serait limitée à +1,3 %. Ainsi, le montant des contributions collectées augmenterait de +2,1 %.

Après une augmentation du nombre de personnes indemnisées en ARE\* en 2015 (+101 000 personnes), le chômage indemnisé continuerait à progresser sur l'année, mais à un rythme ralenti (+15 000 personnes). Les dépenses d'allocations augmenteraient donc de +2,2 % (allocations ARE-AREF\*).

Le déficit de l'Assurance chômage serait de -4,2 Mds d'€ en 2016, portant la dette cumulée à -30,0 Mds d'€ en fin d'année.

#### Le déficit continuerait de se réduire en 2017 (-3,6 Mds d'€) du fait de l'amorce d'une baisse du chômage indemnisé

Avec une croissance de +1,5 %, les créations d'emploi se poursuivraient en 2017 (+167 000 postes affiliés). Les contributions croîtraient sous l'effet de la progression de l'emploi et des salaires dans un contexte d'inflation plus dynamique.

Le chômage indemnisé baisserait faiblement au cours de l'année 2017 (-6 000 allocataires indemnisés), parallèlement à la diminution du nombre de demandeurs d'emploi inscrits. Sur l'ensemble de l'année, les dépenses d'allocations connaîtraient une progression limitée, de +1,0 % (allocations ARE-AREF\*).

À réglementation constante, l'Assurance chômage aurait en 2017 un déficit réduit par rapport à 2016 : -3,6 Mds d'€. La dette serait de -33,6 Mds d'€ à fin 2017.

\* ARE : allocation d'Aide au retour à l'emploi

AREF : allocation d'Aide au retour à l'emploi formation

#### Contact presse

Isabelle Jourdan

Directrice de la Communication

ijourdan@unedic.fr

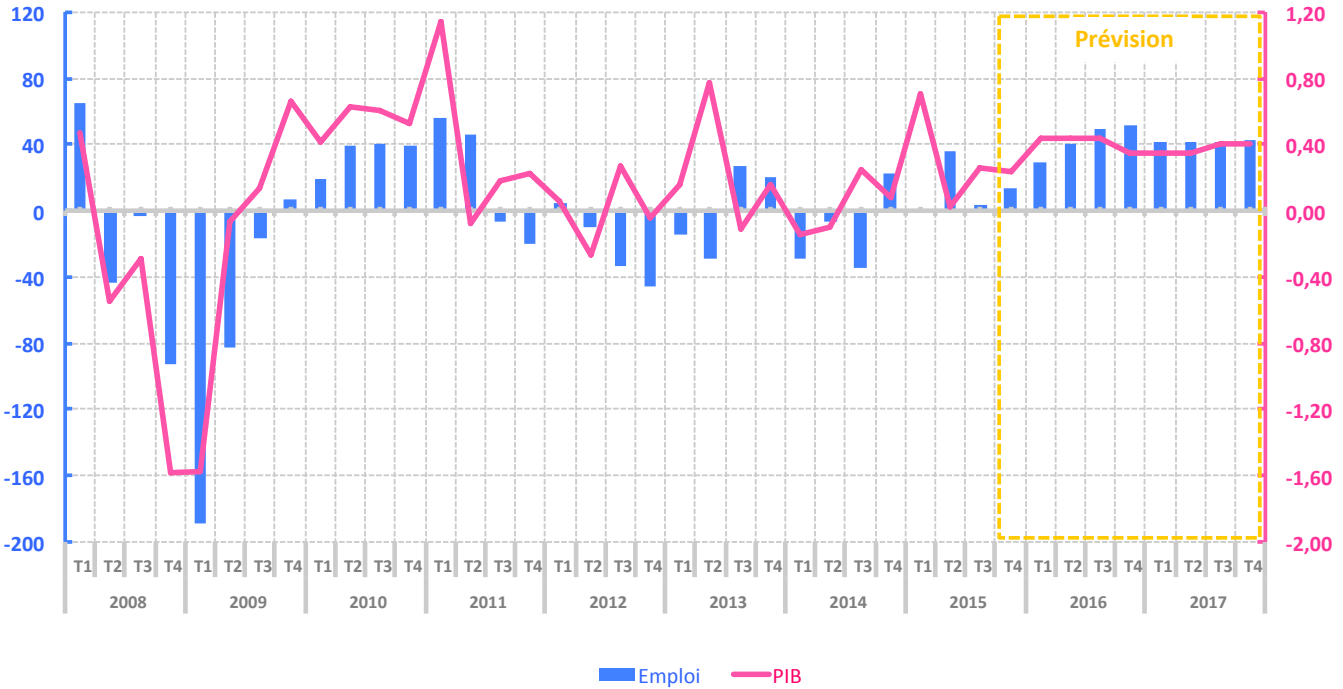
+33 1 44 87 64 84 - +33 6 87 76 76 39

>>>> La réduction du déficit de l'Assurance chômage serait engagée en 2016 et 2017

### Prévision de croissance et d'emploi affilié à l'Assurance chômage

**Emploi affilié à l'Assurance chômage**  
Variations en milliers

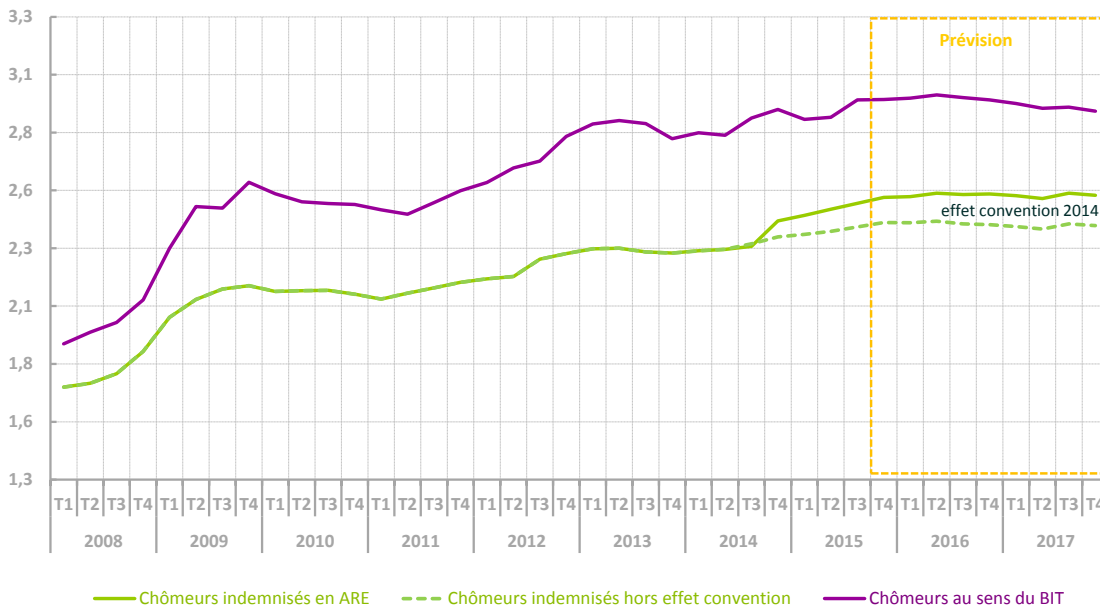
**PIB**  
Glissement trimestriel en %



Sources : Insee, Pôle emploi, estimations et prévisions Unédic. Champ de l'emploi affilié : France métropolitaine, données cvs.

### Prévision de chômage au sens du BIT et chômage indemnisé par l'Assurance chômage

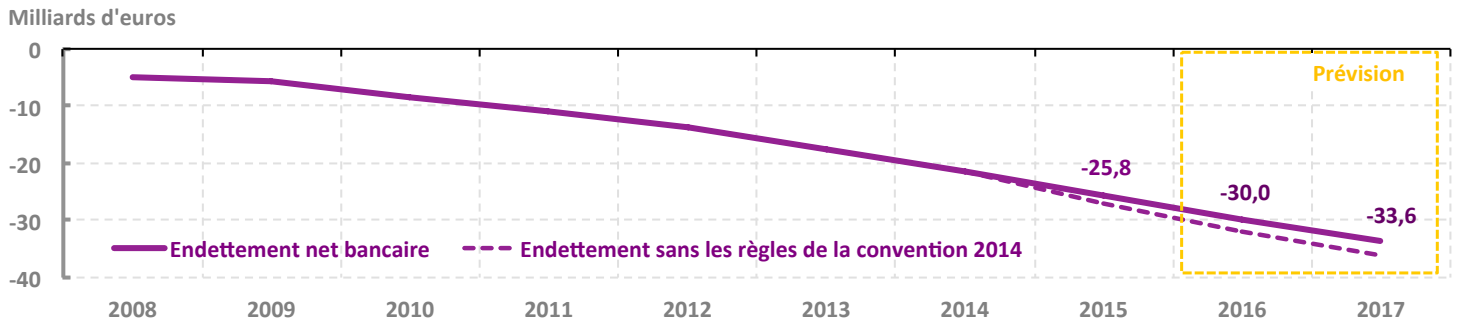
Effectifs en millions



Sources : Insee, Pôle emploi, prévisions Unédic. Champs : chômage au sens du BIT sur France métropolitaine, chômage indemnisé en ARE sur France entière, données cvs.

>>>> La réduction du déficit de l'Assurance chômage serait engagée en 2016 et 2017

**En 2016, l'endettement atteindrait 30,0 Mds d'€**



Source : Unédic, prévisions Unédic.